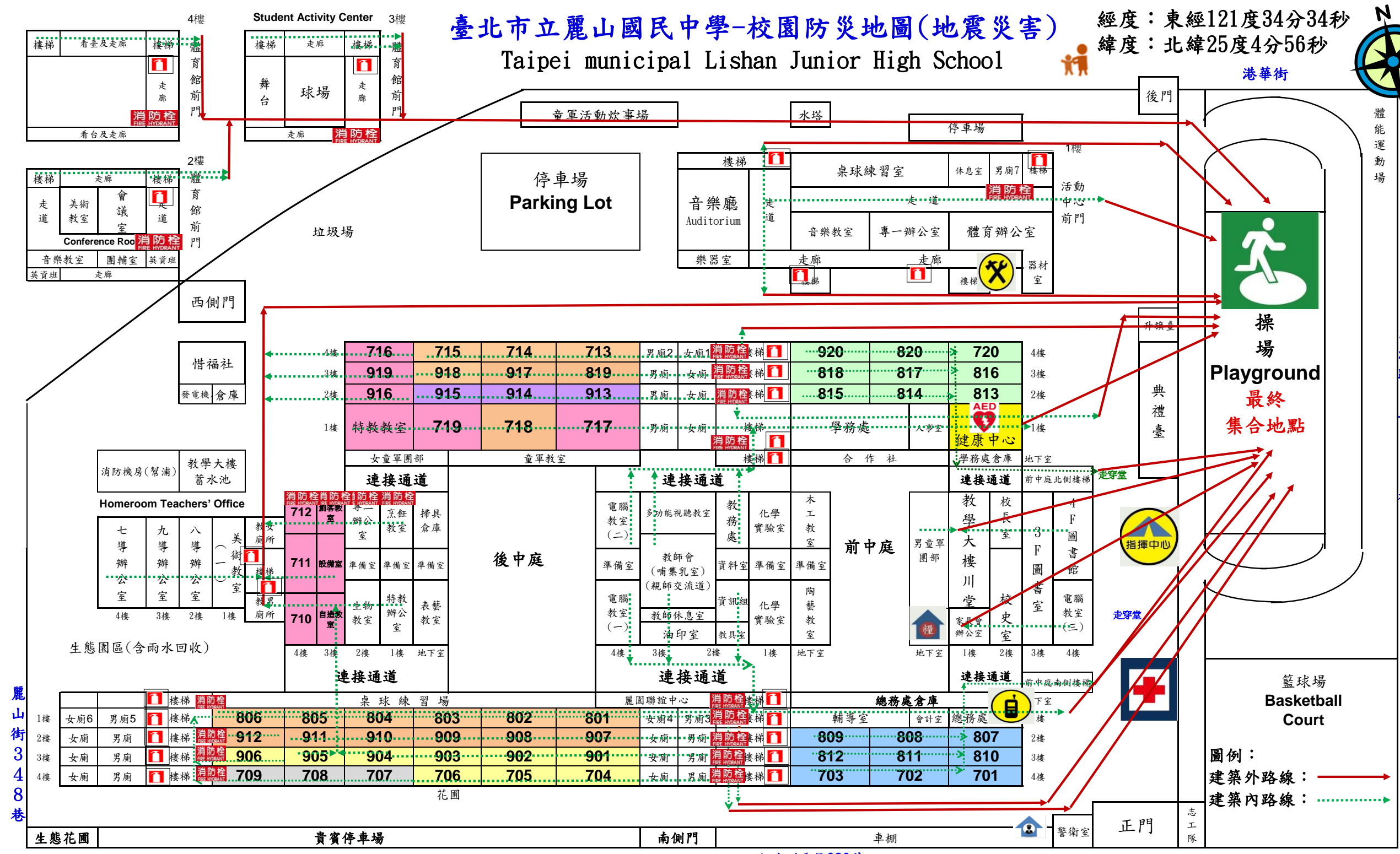


臺北市立麗山國民中學-校園防災地圖(地震災害)

Taipei municipal Lishan Junior High School

經度：東經121度34分34秒
緯度：北緯25度4分56秒

114年8月總務處製



防救災資訊	
災害通報單位	
教育部校安中心	02-33437855
臺北市教育局	(02)27605650
臺北市防災應變中心	(02)87863119
臺北市內湖區防災應變中心	(02)27925828
港都里辦公室	(02)2799-5389
臺北市電力公司(查修)	1911
台北市自來水事業處	(02)8733-5678
警消醫療單位	
內湖消防分隊	(02)2791-1511
三軍總醫院	(02)8792-3311
中國醫學院台北分院	(02)2791-9696
內湖分局港墘派出所	(02)8751-8690
各類災害避難原則	
地震	先避難，再疏散
淹水	垂直避難
海嘯	往高處避難
土石流	預防性撤離

圖例		室外避難處所	指揮中心	急救站	滅火器	消防栓	警衛室
		室內避難處所	救援器材放置點	通訊設備放置點	AED	物資儲備點	災時家長接送區