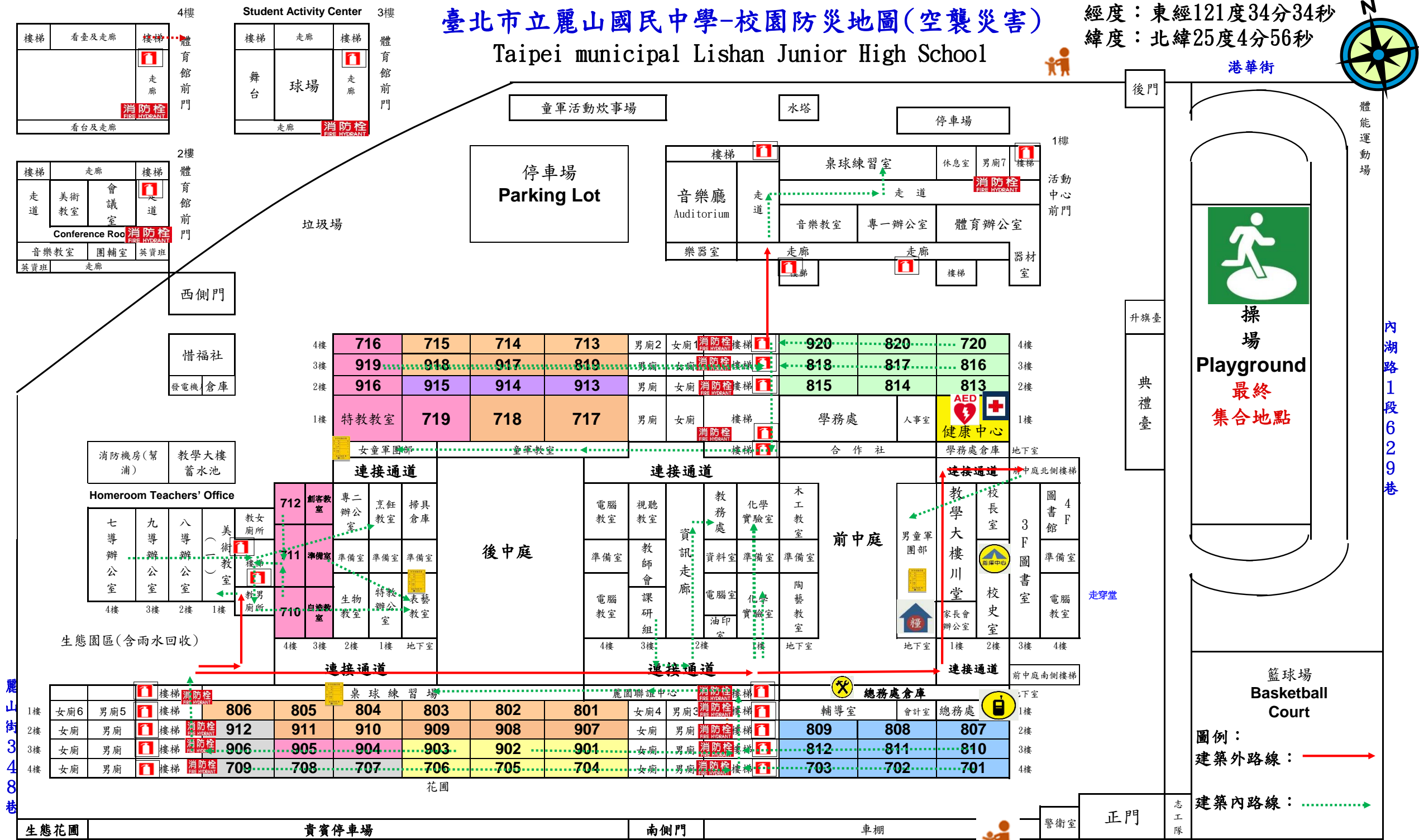


臺北市立麗山國民中學-校園防災地圖(空襲災害)
Taipei municipal Lishan Junior High School

經度：東經121度34分34秒
緯度：北緯25度4分56秒

114年8月總務處製



防救災資訊

災害通報單位

教育部校安中心
02-33437855
02-33437856
台北市政府教育局
02-27605650
台北市政府災害應變中心
02-87863119
台北市內湖區災害應變中心
02-27925858

警消醫療單位

內湖分局港墘派出所
02-87518690
內湖消防分隊
02-27911511
中國醫藥學院台北分院
02-27919696

空襲災害避難原則

空襲往低處室內避難

空襲避難姿勢

低姿、拱身、胸離地、
遮眼、摀耳、嘴微張

路線標示

建築內路線
建築外路線